

INFORME TÉCNICO

DIARIO Nº 013

El IDEAM comunica al Sistema Nacional de Gestión del Riesgo (SNGR) y al Sistema Nacional Ambiental (SINA).

Bogotá D. C., viernes 13 de enero de 2017. Hora de actualización:
11:41 a. m. HLC

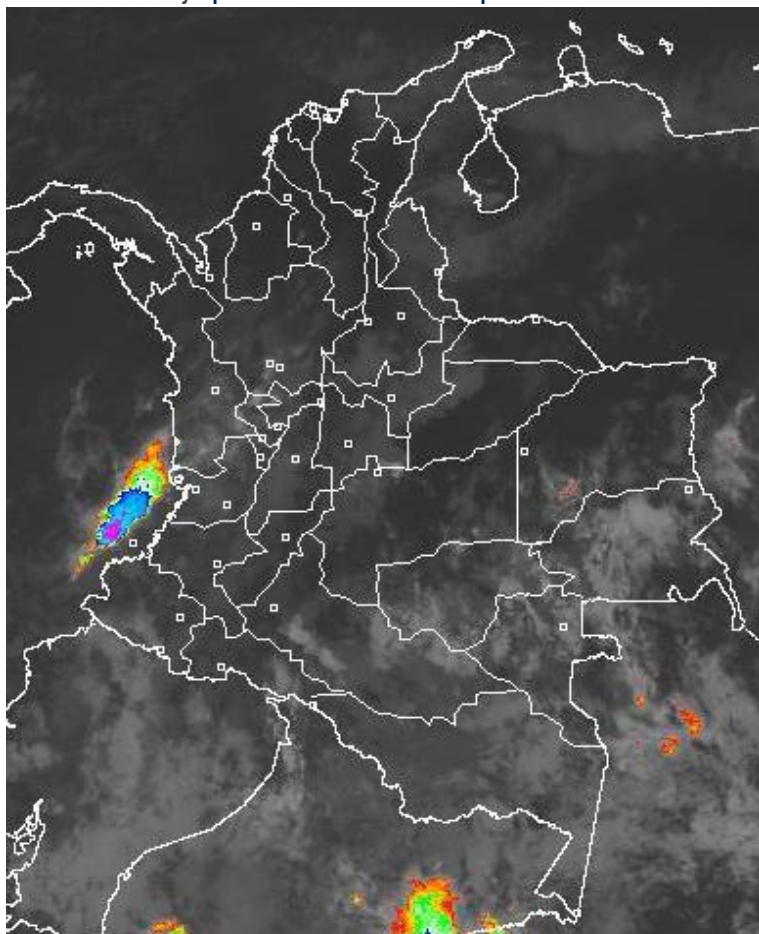


CONDICIONES HIDROMETEOROLÓGICAS ACTUALES

En las últimas horas se han dado precipitaciones acompañadas de tormentas eléctricas en zonas cercanas a la costa de Cauca, Valle del Cauca y Nariño; precipitaciones menos intensas en zonas de Guainía, Vaupés, Amazonas, Tolima y Huila. Para el día de hoy se estima tiempo seco con intervalos soleados en zonas de las regiones Caribe, Orinoquía y precipitaciones entre ligeras y moderadas en las regiones Pacífica, occidente y centro de Andina y en los extremos oriental y occidental de la Amazonía.

IMAGEN SATELITAL

Canal Infrarrojo | 13 de Enero de 2017 | Hora 8:15 a. m. HLC



Consulte todos los días el pronóstico del tiempo y las alertas hidrometeorológicas vigentes del **IDEAM**, en un formato de calidad. Alrededor de las 7:30 a. m. está a disposición del público en www.ideam.gov.co.

Se puede ver también en dispositivos móviles **AQUÍ**





LO MÁS DESTACADO

LLUVIAS REGISTRADAS EN LAS ÚLTIMAS 24 HORAS

Se mantiene la condición de descenso de la precipitaciones en las ultimas 24 horas, destacándose que el día de ayer es el segundo con menos registros de lluvias en el transcurso del mes de enero de 2017. Las lluvias se concentraron principalmente en la región Andina y en sectores aislados de la Pacífica. El mayor volumen se registró en el municipio de **Albania (Santander)**, con **81.5 mm**.

ALERTA ROJA

- Por amenaza alta de deslizamientos de tierra detonados por lluvias en municipios de las regiones Andina y Pacífica.
- Por amenaza alta de ocurrencia de incendios de la cobertura vegetal en zonas de bosques, cultivos y pastos, localizados en varios municipios las regiones Caribe y Orinoquía.
- Por oleaje y viento en el Mar Caribe colombiano.

ALERTA NARANJA

- Por amenaza moderada de deslizamientos de tierra detonados por lluvias, en sectores inestables o de alta pendiente, localizados en municipios de las regiones Andina, Pacífica y Amazonía.
- Por posibilidad moderada de incendios de la cobertura vegetal en varios municipios de las regiones Caribe y Andina.
- Por niveles altos en la cuenca alta del río Magdalena, al igual que en sus principales afluentes, especialmente en el departamento de Huila.

ALERTA AMARILLA

- Por probabilidad de incrementos súbitos en los ríos Caquetá y Putumayo.
- Por probabilidad de incrementos de nivel en los ríos de la vertiente media del Pacífico y cuenca alta del río Cauca.
- Por pleamar en el Mar Caribe colombiano.
- Por tiempo lluvioso y pleamar en el Océano Pacífico.

IMPORTANTE

- Estar atentos ante la posibilidad de descensos significativos de las temperaturas mínimas del aire en horas de la madrugada, por la ocurrencia de heladas agrometeorológicas, en algunos municipios de los departamentos de Cundinamarca y Boyacá, dado que esta situación se puede presentar con mayor probabilidad para esta época del año.

PRONÓSTICO CONDICIONES METEOROLÓGICAS ESPECIALES

ÁREA DEL VOLCÁN GALERAS

En las horas de la mañana se prevé tiempo seco. Después del mediodía se incrementará la nubosidad con precipitaciones.

EL SERVICIO GEOLÓGICO COLOMBIANO reporta en nivel AMARILLO (III): CAMBIOS EN EL COMPORTAMIENTO DE LA ACTIVIDAD VOLCÁNICA. Lat: 1.55 Lon: -77.37

ELEVACIÓN (pies)	DIRECCIÓN	VELOCIDAD	
		NUDOS	Km/h
10,000	SUROESTE	0 - 5	0 - 9
18,000	NORESTE	0 - 5	0 - 9
24,000	SURESTE	5 - 10	9 - 18
30,000	SURESTE	10 - 15	18 - 27

ÁREA DEL VOLCÁN NEVADO DEL HUILA

Durante las horas de la mañana y tarde se estima tiempo seco con cielo parcialmente cubierto. En la noche son previstas precipitaciones.

EL SERVICIO GEOLÓGICO COLOMBIANO reporta en nivel AMARILLO (III): CAMBIOS EN EL COMPORTAMIENTO DE LA ACTIVIDAD VOLCÁNICA. Lat:2.92 Lon:-76.05

ELEVACIÓN (pies)	DIRECCIÓN	VELOCIDAD	
		NUDOS	Km/h
10,000	SURESTE	0 - 5	0 - 9
18,000	NOROESTE	0 - 5	0 - 9
24,000	SUROESTE	5 - 10	9 - 18
30,000	SUROESTE	10 - 15	18 - 27

ÁREA DEL VOLCÁN CERRO MACHÍN

En el transcurso de la jornada, predominarán las condiciones mayormente cubiertas con precipitaciones a diferentes horas.

EL SERVICIO GEOLÓGICO COLOMBIANO reporta en nivel AMARILLO (III): CAMBIOS EN EL COMPORTAMIENTO DE LA ACTIVIDAD VOLCÁNICA. Lat:4.80 Lon:-75.62

ELEVACIÓN (pies)	DIRECCIÓN	VELOCIDAD	
		NUDOS	Km/h
10,000	ESTE	0 - 5	0 - 9
18,000	NOROESTE	5 - 10	9 - 18
24,000	SURESTE	0 - 5	0 - 9
30,000	SUROESTE	30 - 35	54 - 63

ÁREA DEL VOLCÁN NEVADO DEL RUIZ

Se estima que durante gran parte de la jornada se presente tiempo seco, aunque al finalizar el día se incrementará la nubosidad.

EL SERVICIO GEOLÓGICO COLOMBIANO reporta en nivel AMARILLO (III): CAMBIOS EN EL COMPORTAMIENTO DE LA ACTIVIDAD VOLCÁNICA. Lat: 4.89 Lon: -75.32

ELEVACIÓN (pies)	DIRECCIÓN	VELOCIDAD	
		NUDOS	Km/h
10,000	NORESTE	0 - 5	0 - 9
18,000	NOROESTE	5 - 10	9 - 18
24,000	NOROESTE	0 - 5	0 - 9
30,000	SUROESTE	15 - 20	27 - 36

ÁREA DEL COMPLEJO VOLCÁNICO CHILES-CERRO NEGRO DE

Durante gran parte de la jornada se prevé cielo entre parcial a mayormente cubierto con tiempo seco, salvo en horas de la noche donde se estiman lloviznas y/o lluvias ligeras.

EL SERVICIO GEOLÓGICO COLOMBIANO reporta en nivel AMARILLO (III): CAMBIOS EN EL COMPORTAMIENTO DE LA ACTIVIDAD VOLCÁNICA. Lat: 0.81-Lon:77.93 Lat: 0.76 Lon:-77.95

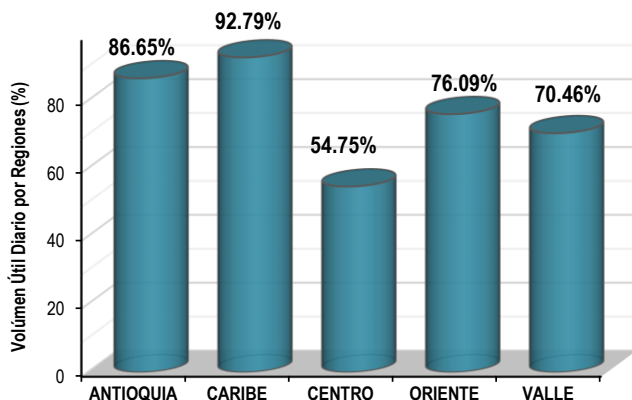
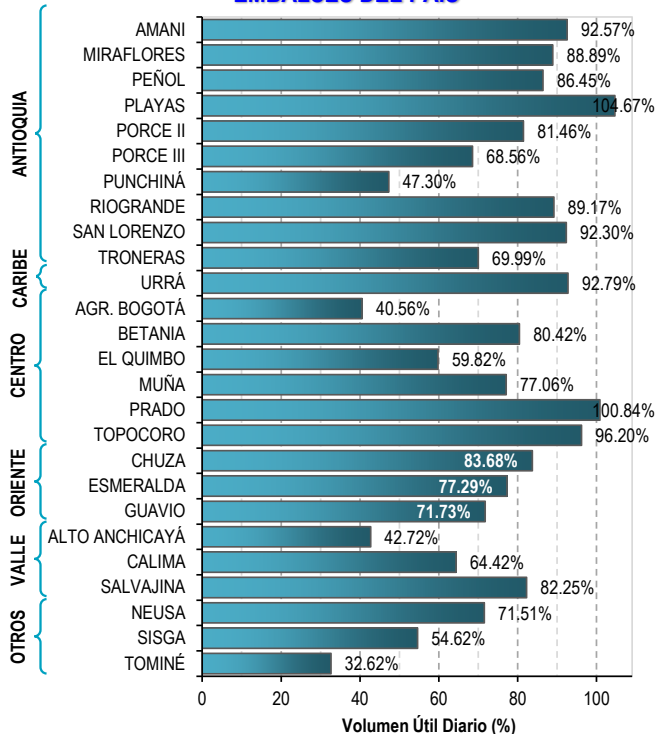
ELEVACIÓN (pies)	DIRECCIÓN	VELOCIDAD	
		NUDOS	Km/h
10,000	SUROESTE	0 - 5	0 - 9
18,000	NOROESTE	5 - 10	9 - 18
24,000	SURESTE	5 - 10	9 - 18
30,000	SURESTE	15 - 20	27 - 36

ESTADO DE LOS EMBALSES

A continuación se relaciona el volumen útil diario de los principales embalses del país (expresado en porcentaje), de acuerdo con la información reportada por XM S.A. E.S.P en la siguiente dirección electrónica:

<http://ido.xm.com.co/ido/SitePages/hidrologia.aspx?q=reservas>

VOLUMEN ÚTIL DIARIO EN LOS PRINCIPALES EMBALSES DEL PAÍS



Para estar informado diariamente de lo que pasa con el **pronóstico del tiempo y las alertas**.

Síguenos en Twitter
@IDEAMColombia



PRECIPITACIONES

A continuación se relacionan los municipios donde en las últimas 24 horas se registraron precipitaciones iguales o superiores a 20.0 mm.

DEPARTAMENTO	MUNICIPIO
ANTIOQUIA	Santo Domingo (40.0), Concepción (28.2).
BOYACÁ	Pauna (52.0).
CAUCA	La Sierra (29.8), Cajibío (20.0).
HUILA	Santa María (25.2), Saladoblanco (20.6).
NARIÑO	Barbacoas (34.6).
QUINDÍO	Salento (35.0).
SANTANDER	Albania (81.5).

Para estar informado diariamente de lo que pasa con el **pronóstico del tiempo y las alertas.**

Síguenos en Twitter
@IDEAMColombia



TEMPERATURAS MÁXIMAS

A continuación se relacionan los municipios donde en las últimas 24 horas se registraron temperaturas iguales o superiores a 35.0 °C.

DEPARTAMENTO	MUNICIPIO
ATLÁNTICO	Manatí (35.4).
BOLIVAR	Carmen de Bolívar (34.2)
CESAR	Bosconia (36.4), Codazzi (35.7).





PRONÓSTICO METEOROLÓGICO



Viernes 13 y sábado 14 de enero de 2017

REGIÓN	PRONÓSTICO
SABANA DE BOGOTÁ	<p>VIERNES. En la mañana con cielo parcialmente cubierto con predominio de tiempo seco y posibilidad de intervalos soleados en el área. En horas de la tarde se espera incremento de nubosidad con lluvias y/o lloviznas especialmente al norte y oriente de la ciudad y de la sabana. En horas de la noche se estima nubosidad variada y probabilidad de lloviznas en el oriente de la capital.</p> <p>SÁBADO. En la mayor parte de la jornada se espera tiempo seco con nubosidad variada en gran parte de la ciudad y la Sabana, salvo en zonas del oriente y norte donde son posibles algunas lluvias ligeras y de corta duración, especialmente en horas de la tarde.</p>
CARIBE	<p>VIERNES. Predominarán las condiciones de tiempo seco con cielo entre ligero y parcialmente cubierto en horas de la mañana y con intervalos soleados. Durante la tarde hay probabilidad de precipitaciones en zonas del sur de Córdoba y de Bolívar al igual que en el norte de Cesar y oriente de Magdalena. El resto de la región con tiempo seco. En horas de la noche se mantendrá el tiempo seco con cielo parcialmente nublado en amplios sectores de la región, salvo en el área de la Sierra Nevada de Santa Marta y en el sur de Córdoba donde no se descartan algunas lloviznas.</p> <p>SÁBADO. Son probables algunas precipitaciones en zonas sectorizadas del sur de Córdoba. En el resto del área se estiman condiciones de tiempo seco con cielo seminublado e intervalos prolongados de sol.</p>
ARCHIPIÉLAGO DE SAN ANDRÉS, PROVIDENCIA Y SANTA CATALINA	<p>VIERNES. Cielo entre parcial y mayormente cubierto con lluvias ligeras en diferentes sectores del Archipiélago., en horas de la mañana. En horas de la tarde se prevé cielo parcial a mayormente cubierto con predominio de tiempo seco. Para la noche se prevé un descenso en la nubosidad y predominio de condiciones secas en el área.</p> <p>SÁBADO. Durante la jornada se estima cielo entre parcial a mayormente nublado con precipitaciones ligeras al finalizar la tarde y en la noche.</p>
MAR CARIBE	<p>VIERNES. Se estima nubosidad ligera con predominio de tiempo seco en la zona marítima, salvo en zonas del occidente del área insular donde se estiman precipitaciones en las primeras horas de la jornada.</p> <p>SÁBADO. Cielo parcialmente cubierto con predominio de tiempo seco en el área, sin embargo al occidente especialmente en alta mar son previstas lluvias y/o lloviznas.</p>





PRONÓSTICO METEOROLÓGICO



Viernes 13 y sábado 14 de enero de 2017

REGIÓN	PRONÓSTICO
ANDINA	<p>VIERNES. En la mañana cielo entre parcial a mayormente cubierto con probabilidad de precipitaciones en sectores del sur y occidente de Antioquia, occidente de Tolima, Risaralda, norte de Cundinamarca, sur de Boyacá y suroccidente de Santander. En horas de la tarde se prevé mayor nubosidad en el occidente y centro de la región con lluvias y/o lloviznas en zonas del sur y occidente de Antioquia, Cundinamarca, oriente de Boyacá, Santander y Norte de Santander, occidente de Tolima y zonas de montaña de Valle del Cauca, Cauca y Nariño. No se descarta la probabilidad de actividad eléctrica. Para la noche se estiman precipitaciones en sectores de montaña de Valle del Cauca, Cauca, Nariño, occidente de Antioquia y no se descartan lloviznas dispersas en áreas de Cundinamarca y Boyacá. El resto de la región con tiempo seco.</p> <p>SÁBADO. Se estiman precipitaciones entre ligeras y moderadas en sectores de Antioquia, Caldas, norte de Cundinamarca, occidente de Tolima y en las montañas de Huila, Cauca y Nariño.</p>
INSULAR PACÍFICA	<p>VIERNES. En Malpelo y Gorgona nubosidad variable con precipitaciones entre ligeras y moderadas en la tarde y en horas de la noche. No se descarta actividad eléctrica.</p> <p>SÁBADO. Se mantendrán las condiciones nubosas con lluvias especialmente en las primeras y últimas horas de la jornada.</p>
PACÍFICA	<p>VIERNES. En horas de la mañana se estima cielo mayormente cubierto con precipitaciones entre ligeras y moderadas en zonas del occidente de Valle del Cauca y Cauca. Precipitaciones de menor intensidad en el centro y sur de Chocó. En horas de la tarde se prevé aumento de nubosidad con lluvias de variada intensidad en sectores dispersos de Chocó, Valle del Cauca, Cauca y en el noroccidente de Nariño. Alta probabilidad de actividad eléctrica. En horas de la noche las lluvias más intensas se esperan en Cauca y Nariño; menos fuertes en Valle de Cauca y Chocó. No se descartan tormentas eléctricas.</p> <p>SÁBADO. A lo largo de la jornada se estima cielo mayormente cubierto con lluvias en la región, especialmente en áreas de Cauca, Valle del Cauca y Nariño. Posibilidad de tormentas eléctricas.</p>





PRONÓSTICO METEOROLÓGICO



Viernes 13 y sábado 14 de enero de 2017

REGIÓN	PRONÓSTICO
OCÉANO PACÍFICO	<p>VIERNES. Son estimadas lluvias en las primeras y luego al finalizar la tarde y en la noche especialmente en el centro y sur del área en cercanías al litoral. Probables tormentas eléctricas.</p> <p>SÁBADO. Se mantendrán las precipitaciones más fuerte en zonas del centro y sur; mientras en el norte se estiman de menor intensidad. Posibles tormentas eléctricas.</p>
ORINOQUIA	<p>VIERNES. En horas de la mañana prevalecerán el tiempo seco con cielo parcialmente cubierto y amplios intervalos soleados en gran parte de la región, salvo por algunas lloviznas dispersas que se pueden presentar en el sur de Vichada y Meta. Durante la tarde se mantendrán las condiciones secas con poca nubosidad en el centro de la región, mientras que en el oriente de Vichada y en algunas zonas del occidente de Casanare y Meta; se estima cielo mayormente cubierto. En horas de la noche prevalecerán las condiciones de tiempo seco bajo cielo parcialmente nublado. No se descartan lloviznas en el oriente de Vichada.</p> <p>SÁBADO. Durante la jornada se estima cielo parcialmente cubierto con tiempo seco en gran parte del área.</p>
AMAZONIA	<p>VIERNES. En horas de la mañana cielo mayormente cubierto con probabilidad de lloviznas en zonas de Guainía, Vaupés y Amazonas. En la tarde se estiman lluvias de mayor intensidad en sectores de Vaupés, Guainía y en el centro y norte de Amazonas. No se descartan precipitaciones dispersas al occidente de Putumayo y Caquetá. Probabilidad de actividad eléctrica en momentos de lluvia intensa. En horas de la noche se prevé disminución de nubosidad con algunas lluvias en sectores del norte de Amazonas, Vaupés y Guainía. Probabilidad de lluvias ligeras en el piedemonte amazónico.</p> <p>SÁBADO. Las lluvias se concentrarán en Amazonas, Vaupés y sectores de Guainía, Caquetá y Putumayo.</p>

Planeando tu día?
Descarga YA y conoce...



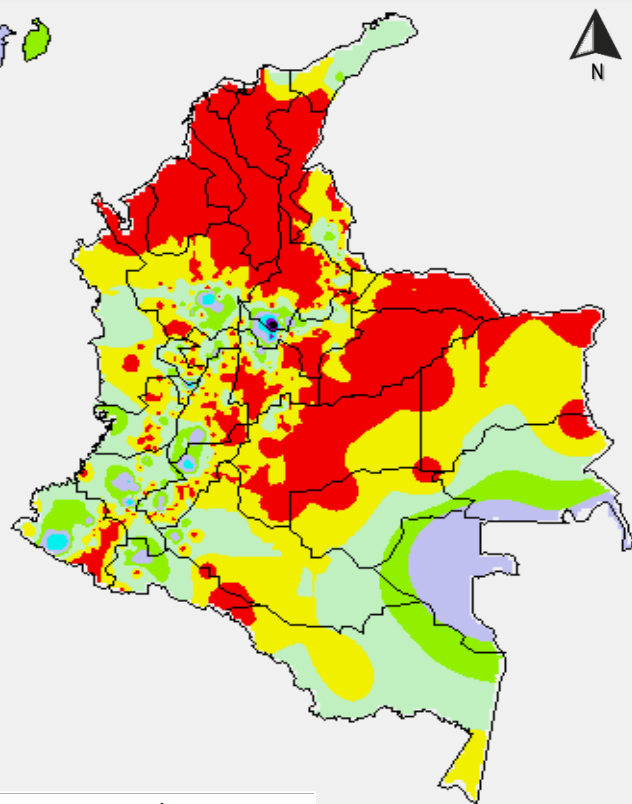
Consúltalo a diario y únete a
la Cultura del Pronóstico del IDEAM

Disponible para



MAPAS DE PRECIPITACIÓN

Precipitación diaria: desde las 7:00 a. m. del día jueves 12 de enero hasta las 7:00 a. m. del día viernes 13 de enero de 2017.

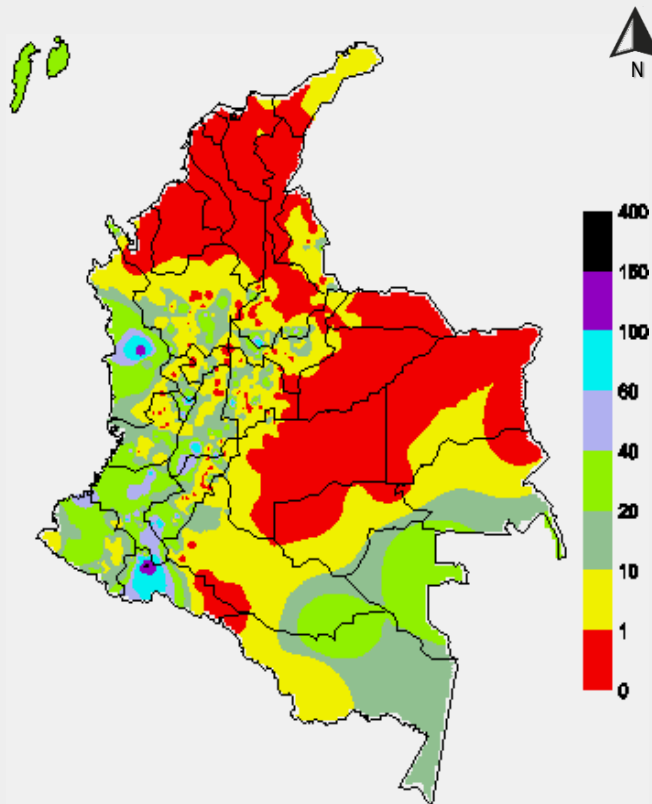


PRECIPITACIÓN EN mm

0	10 - 20
0 - 1	20 - 40
1 - 5	40 - 60
5 - 10	Mayor de 60

1 milímetro de precipitación equivale a 1 litro de lluvia por m²

Precipitación de los últimos 3 días: desde las 7:00 a.m. del día martes 10 de enero hasta las 7:00 a.m. del día viernes 13 de enero de 2017.



ALERTAS VIGENTES E INFORMACIÓN ADICIONAL

Para mayor información sobre el pronóstico del estado del tiempo, informes técnicos diarios, comunicados especiales, mapas diarios de temperaturas máximas y mínimas e información diaria de precipitación se sugiere consultar los siguientes enlaces:

- [MAPA DIARIO DE TEMPERATURA MÁXIMA](#)
- [MAPA DIARIO DE TEMPERATURA MÍNIMA](#)
- [INFORMACIÓN DIARIA DE PRECIPITACIÓN Y TEMPERATURA DE LOS PRINCIPALES AEROPUERTOS DEL PAÍS](#)
- [MOAICO MAPAS DE PRECIPITACIÓN DIARIA EN MILÍMETROS](#)

ALERTAS POR NIVELES DE LOS RÍOS

REGIÓN ANDINA

SITIOS PARA LOS CUALES SE GENERA LA ALERTA

ALERTA NARANJA

INCREMENTOS SUBITOS EN RIOS QUE DESEMBOLCAN EN LA CUENCA ALTA DEL RIO MAGDALENA

En días anteriores se registraron incrementos súbitos en ríos aportantes de la cuenca alta del Magdalena como río Timaná, en sectores de los municipios de Timaná, Elías, y Altamira, como también aumento de niveles en la parte alta del río Sumapáz como consecuencia de las lluvias fuertes que se presentaron en sectores de la cuenca alta en la cuenca alta del río Magdalena, por lo que los niveles son superiores a los promedios máximos históricos pero aun distante de las cotas críticas para el río Magdalena. Se pronostican persistan lluvias moderadas durante los próximos días. El IDEAM hace un llamado de atención especial para que autoridades locales y la población en general mantengan atentos seguimiento al comportamiento de los niveles y tomen las medidas preventivas ante los impactos que puedan ocasionar estos incrementos en los niveles.

REGIÓN CARIBE

SITIOS PARA LOS CUALES SE GENERA LA ALERTA

ALERTA AMARILLA

INCREMENTO DEL NIVEL EN EL RIO ATRATO CON VALORES ALTOS

Continúa la amarilla considerando que en las últimas horas el río Atrato a la altura de la ciudad de Quibdó ha disminuido su nivel. Sin embargo se esperan lluvias moderadas en la parte media de la región Pacífica. El IDEAM recomienda a las autoridades de Gestión del Riesgo Local y Regional, y a la población ribereña continuar con el monitoreo y seguimiento de las fluctuaciones en los niveles del río Atrato, ante la probabilidad de que se incremente los niveles debido a la fuertes lluvias que se vienen registrando en la región pacífica

REGIÓN AMAZONIA

SITIOS PARA LOS CUALES SE GENERA LA ALERTA

ALERTA AMARILLA

INCREMENTOS SUBITOS EN LAS PARTES ALTA DEL RIO CAQUETÁ Y PUTUMAYO

Debido a las lluvias intensas que se presentaron sobre sectores de la parte alta de las cuencas de los ríos Caquetá y Putumayo, se mantiene esta alerta dado que se prevé incrementos súbitos significativos en las quebradas y ríos aportantes a estas cuencas ubicados en el piedemonte. Igualmente, se pronostica persistan las lluvias durante los próximos días sobre sectores del piedemonte amazónico.

ALERTAS POR NIVELES DE LOS RÍOS

REGIÓN PACÍFICA

SITIOS PARA LOS CUALES SE GENERA LA ALERTA

ALERTA AMARILLA

INCREMENTOS SUBITOS EN LOS NIVELES DE LOS RIOS DE LA VERTIENTE MEDIA DEL PACÍFICO

Se mantiene esta alerta dado que es probable se presenten ascensos significativos en los niveles de los ríos que desembocan en el Océano Pacífico, tales como Dagua, Bajo San Juan, Munguidó, Calima, Frío, Anchicayá, Tuluá, Paila, Morales, Cajambre, Naya, Micay, Saija, Timbiquí y Guapi, debido a que se pronostican persistan las lluvias sobre sectores de los departamentos de Valle del Cauca y Cauca.

REGIÓN ANDINA

SITIOS PARA LOS CUALES SE GENERA LA ALERTA

ALERTA AMARILLA

SE PREVEN INCREMENTOS SÚBITOS EN LOS AFLUENTES DE LA PARTE ALTA DEL RÍO CAUCA

Se mantiene esta alerta dado que se prevén incrementos súbitos en el nivel de los ríos Claro, Jamundi, Lili-Melendez, Cali, entre otros afluentes al río Cauca en la parte alta, producto de las precipitaciones de variada intensidad que persisten al sur del Valle del Cauca. El IDEAM recomienda a pobladores ribereños mantengan atento seguimiento al comportamiento en el nivel de estos ríos. Los modelos de pronóstico del estado del tiempo muestran para hoy probabilidad de que se presenten nuevamente lluvias sobre sectores de la cuenca alta del Cauca.

REGIÓN CARIBE

SITIOS PARA LOS CUALES SE GENERA LA ALERTA

ALERTA AMARILLA

NIVELES ALTOS EN LA CUENCA BAJA DEL RIO MAGDALENA

Aunque los niveles del río Magdalena continúan con tendencia al descenso, se mantiene esta alerta dado que los valores se encuentran en el rango de altos entre los municipios de El Banco-Magangué y Plato (Magdalena). Igualmente, se prevé continúe la tendencia general al descenso durante los próximos días, con lapsos de tiempo estables y leves ascensos.

ALERTAS POR AMENAZAS DE INCENDIOS DE LA COBERTURA VEGETAL

ALERTA ROJA:

Amenaza Alta o muy alta de ocurrencia de incendios de la cobertura vegetal en zonas de bosques, cultivos y pastos, localizados en los siguientes municipios y sectores aledaños:

ALERTA NARANJA:

Amenaza moderada de ocurrencia de incendios de la cobertura vegetal en zonas de bosques, cultivos y pastos, localizados en los siguientes municipios y sectores aledaños:

REGIÓN CARIBE

SITIOS PARA LOS CUALES SE GENERA LA ALERTA

**ALERTA
ROJA**

ATLÁNTICO: Barranquilla, Galapa, Luruaco, Piojó y Puerto Colombia.

BOLÍVAR: Cartagena, Santa Catalina, Santa Rosa y Turbaco.

CESAR: Agustín Codazzi, Chimichagua, Curumaní, La Paz, Manaure Balcón del Cesar, Pailitas, Pelaya, Pueblo Bello, San Diego, Tamalameque y Valledupar.

CÓRDOBA: Buenavista y Montelíbano.

LA GUAJIRA: La Jagua del Pilar y Urumita.

MAGDALENA: Fundación, Santa Marta y Sitionuevo.

REGIÓN DE LA ORINOQUIA

SITIOS PARA LOS CUALES SE GENERA LA ALERTA

**ALERTA
ROJA**

ARAUCA: Tame.

CASANARE: Hato Corozal y Paz de Ariporo.

VICHADA: Puerto Carreño.

REGIÓN CARIBE

SITIOS PARA LOS CUALES SE GENERA LA ALERTA

**ALERTA
NARANJA**

BOLÍVAR: Clemencia.

CESAR: Chiriguana.

CÓRDOBA: Puerto Libertador.

LA GUAJIRA: Dibulla, Maicao, Manaure y Uribia.

Especial atención en los Parques Nacionales Naturales de Macuira, Isla de Salamanca y Sierra Nevada de Santa Marta.

REGIÓN ANDINA

SITIOS PARA LOS CUALES SE GENERA LA ALERTA

**ALERTA
NARANJA**

ANTIOQUIA: Cáceres.

NORTE DE SANTANDER: El Carmen.

Especial atención en el Parque Nacional Natural Catatumbo-Bari.

ALERTAS POR AMENAZAS DE DESLIZAMIENTO

ALERTA ROJA:

Amenaza alta a muy alta por deslizamientos de tierra detonados por lluvias, localizados en los siguientes municipios:

ALERTA NARANJA:

Amenaza moderada por deslizamientos de tierra detonados por lluvias, localizados en los siguientes municipios:

REGIÓN ANDINA

**ALERTA
ROJA****SITIOS PARA LOS CUALES SE GENERA LA ALERTA**

QUINDIO: Quimbaya

REGIÓN ANDINA

**ALERTA
NARANJA****SITIOS PARA LOS CUALES SE GENERA LA ALERTA**

ANTIOQUIA: Copacabana.

SANTANDER: Albania, Coromoro, Encino, Florián y La Belleza.

REGIÓN PACÍFICA

**ALERTA
ROJA****SITIOS PARA LOS CUALES SE GENERA LA ALERTA**

VALLE DEL CAUCA: Dagua

REGIÓN PACÍFICA

**ALERTA
NARANJA****SITIOS PARA LOS CUALES SE GENERA LA ALERTA**

CAUCA: El Tambo, López, Piamonte, Santa Rosa y Timbiquí.

CHOCÓ: Quibdó,

NARIÑO: Barbacoas, Magüí (Payán), Ricaurte, Roberto Payán (San José) y Tumaco

REGIÓN DE LA AMAZONIA

**ALERTA
NARANJA****SITIOS PARA LOS CUALES SE GENERA LA ALERTA**

PUTUMAYO: Mocoa, Santiago y Villagarzón

ALERTAS POR AMENAZAS DE DESLIZAMIENTO

ALERTA ROJA:

Amenaza alta a muy alta por deslizamientos de tierra detonados por lluvias, localizados en los siguientes municipios:

ALERTA NARANJA:

Amenaza moderada por deslizamientos de tierra detonados por lluvias, localizados en los siguientes municipios:

SECTORES VIALES IDENTIFICADOS CON POTENCIALIDAD DE DESLIZAMIENTOS, LOS CUALES GENERAN ALERTAS	
DEPARTAMENTO	SECTOR VIAL
CUNDINAMARCA	Cumaral - Barranca de Upía Bogotá (El Portal) - Villavicencio
CASANARE	Cumaral - Barranca de Upía
	Puente Guatiquía - Los Caballos Cumaral - Barranca de Upía Ye de Granada - Paso por el Puente sobre el Río Ocoa Paso Antiguo por el Río Guayuriba Entrada Ciudad Porfía - Caño Tigre Pipiral – Villavicencio Bogotá (El Portal) - Villavicencio
NARIÑO	Junín – Tuquerres Tumaco - Junín

ALERTAS METEOMARINA

MAR CARIBE

ALERTA ROJA

POR OLEAJE Y VIENTO

Se prevén vientos de hasta 25 nudos, especialmente en sectores del centro y occidente de la cuenca del Caribe colombiano, incluido el Archipiélago de San Andrés y Providencia; con oleaje entre 3.0 y 4.0 m en zonas de mar abierto. De igual manera, en sectores del centro del Caribe colombiano, se prevén vientos que pueden alcanzar 25 a 30 nudos, con posibilidad de rachas mayores, por lo que se advierte fuerte oleaje de hasta 4 m. Para las áreas costeras y cercanas al litoral oriental del Caribe Colombiano, se esperan vientos de hasta 25 nudos y altura máxima de la ola entre 3 y 3.5 m. Por lo anterior, se recomienda a las embarcaciones menores consultar con las Capitanías de puerto antes de zarpar y a los bañistas en playas seguir las recomendaciones de las autoridades locales.

ALERTA AMARILLA

POR PLEAMAR

En el centro de la cuenca del Caribe colombiano se presenta la pleamar más significativa del mes, asociadas con la marea astronómica, la cual se extenderá hasta el día 15 de enero. Por lo tanto, se recomienda a los habitantes costeros, pescadores y usuarios de embarcaciones menores estar atentos a la evolución del fenómeno.

OCÉANO PACÍFICO

ALERTA AMARILLA

POR TIEMPO LLUVIOSO

En el océano Pacífico nacional especialmente en el centro y sur del área y en cercanías a la costa, se esperan precipitaciones de variada intensidad, con actividad eléctrica y rachas de viento. Por lo tanto, se advierte a embarcaciones de poco calado consultar con las Capitanías de puerto antes de zarpar en zonas de inminente tempestad.

POR PLEAMAR

Se mantendrán las condiciones de pleamar, asociada con la marea astronómica, en el sur y centro del océano Pacífico colombiano, hasta el día 19 de enero. Por tal motivo, se recomienda a los habitantes costeros, pescadores y usuarios de embarcaciones menores estar atentos a la evolución del fenómeno.

°C: grados Celsius

m: metros

mm: milímetros

msnm: metros sobre nivel del mar

Km/h: kilómetros por hora

HLC: hora local colombiana

GOES: Geostationary Operational Environmental Satellites (Satélite Geoestacionario Operacional Ambiental).

GOES-13 es el designado GOES-Este, localizado en 75° W sobre el ecuador geográfico.

PNN: Parque Nacional Natural

SFF: Santuario de Fauna y Flora



ALERTA ROJA. PARA TOMAR ACCIÓN Advierte al Sistema Nacional de Gestión del Riesgo de Desastres sobre el peligro de un fenómeno y sus efectos adversos sobre la población. Se emite una alerta sólo cuando la identificación de un evento extraordinario indique la amenaza inminente y cuando la gravedad del fenómeno requiera atención prioritaria de los comités departamentales y locales.



ALERTA NARANJA. PARA PREPARARSE Indica la amenaza de un fenómeno. No implica riesgo inmediato por lo que es catalogado como un mensaje para informarse y prepararse. El aviso implica vigilancia continua ya que las condiciones son propicias para el desarrollo de un suceso natural.



ALERTA AMARILLA. PARA INFORMARSE Se emite cuando las condiciones hidrometeorológicas son favorables para la ocurrencia de un fenómeno natural y pueden aumentar el riesgo según los pronósticos. Por sus características, este nivel está encaminado a informar.

CONDICIONES NORMALES Indica que no existe ninguna clase de alerta para la región o zona mencionada.

OMAR FRANCO | Director General

CHRISTIAN EUSCÁTEGUI | Jefe Oficina del Servicio de Pronósticos y Alertas

Profesionales de Turno:

Oliverio LEÓN, Juan BARRIOS, Sonia BERMÚDEZ, Diego SUÁREZ, Mauricio TORRES y Alberto PARDO.

<http://www.ideam.gov.co>

Correos electrónicos: servicio@ideam.gov.co, alertas@ideam.gov.co

Calle 25D # 96B - 70, Piso 3. Bogotá, D.C., Colombia.

Teléfono: 3075625 Ext. 1334-1336.

Síguenos en:

